

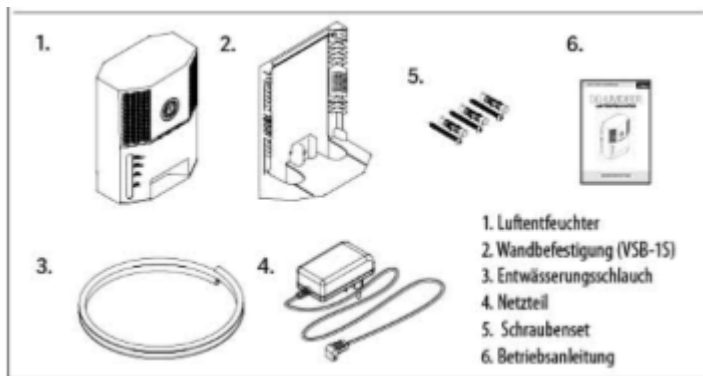
Biztonság - általános tudnivalók

- Ezt a készüléket úgy kell használni, ahogy az a használati útmutatóban le van írva.
- Beltéren használható, kizárólag háztartási célokra.
- Ezt a készüléket 8 év alatti gyermekek, valamint korlátozott fizikai, érzéki vagy szellemi képességekkel rendelkező személyek, vagy tapasztalattal és ismeretekkel nem rendelkező személyek csak akkor használhatják, ha felügyelik őket vagy a készülék használatára és az azzal együttjáró veszélyekre vonatkozó útmutatást kaptak.
- Tartsa a készüléket olyan helyen, ahol kisgyermek nem érheti el. Nem játszhatnak gyermekek a készülékkel vagy annak tartozékaival. A készülék tisztítását és karbantartását nem végezheti gyermek, kivéve, ha 8 évnél idősebb és felügyelik őt.
- Lenyelhető apró alkatrészeket tartalmaz.
- 3 év alatti gyermekeket tartsa távol a készüléktől, kivéve ha folyamatos felügyelet alatt vannak.
- Figyelem! A készülék csomagolásához használt műanyag tasak veszélyes lehet. A fulladásveszély megakadályozásához tartsa a tasakot babáktól és gyermekektől távol. Ez a tasak nem játékszer.
- Győződjön meg arról, hogy a készülékről minden csomagolóanyagot és reklám etikettet vagy matricát eltávolított az első használat előtt.

Biztonság - Kezelés

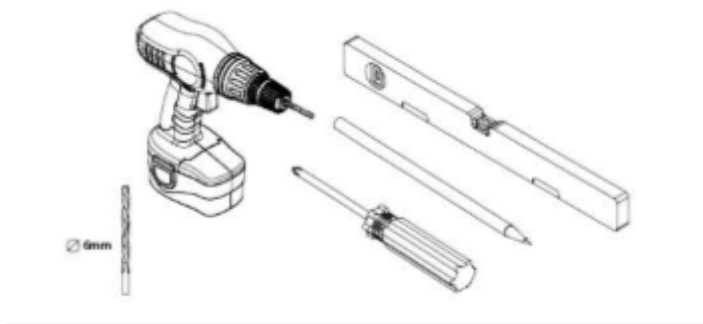
- Használat előtt mindig ellenőrizze az AC/D adaptert, hogy ne legyen rajta meghibásodás. Ne használja, ha sérült vagy leesett. Sérülés esetén vagy ha hibás a készülék, forduljon egy szakképzett villanyszerelőhöz.
- Győződjön meg arról, hogy a tápellátás megegyezik a készüléken jelzett feszültséggel.
- Csak a vele szállított hálózati adaptert használja. Ne használja a készüléket, ha az adapter sérült,
- Ha a készüléket nem használja, vagy tisztítani kívánja, húzza ki mindig a hálózati dugót a konnektorból. A kapcsolat megszakításához húzza ki az adaptert a konnektorból.
- A készüléket mindig függőleges helyzetben állítsa egy száraz és sima felületre.
- A tűz, áramütés vagy sebesülések elleni védelem érdekében ne merítse sem a kábelt sem a készüléket vízbe vagy más folyadékba.
- Ne hagyja, hogy a hálózati vezeték egy asztal vagy egy munkalap pereme fölé lógjon. Ne hagyja, hogy a vezeték forró felülettel érintkezzen.
- Mindig ügyeljen arra, hogy a keze száraz legyen, mielőtt az adaptert eltávolítja a konnektorból. Soha ne húzza ki az adaptert a konnektorból a vezetéknél fogva. A sebesülések vagy tűz megelőzése érdekében, a készülék nem takarható le, ha az működik,
- Ne csatlakoztassa a készüléket egy külső időkapcsolóhoz vagy távvezérlő rendszerhez.
- Hosszabbító kábel kellő óvatossággal használható. A kábel elektromos teljesítményének legalább olyan magasnak kell lennie, mit az AC/DC adapter teljesítménye.
- Helyezze a készüléket távol más objektumoktól egy jó légáramlású helyiségben, hogy megfelelő szellőzésről gondoskodjon. Ügyeljen arra, hogy ne takarja semmi a szellőzőnyílásokat.

A szállítás tartalma:



1. Levegő páramentesítő
2. Fali rögzítő (VSB-1S)
3. Vízleeresztő cső
4. Hálózati adapter
5. Csavarkészlet
6. Használati útmutató

Szükséges szerszámok
Csak falra szereléshez



RENDELTETÉSSZERŰ HASZNÁLAT

Az PingiVida CSIV-1000EU páramentesítő zárt beltér páramentesítésére alkalmas. A készülék egy 9V-os hálózati adatterről működik, amit vele szállítunk. Az adapter 100-240V, 50/60Hz hálózati feszültségről működik. Soha ne próbálja a készüléket vagy az adaptert más áramforráshoz csatlakoztatni. Mindig tartsa be a használati útmutató biztonsági előírásait. A készülék teljesíti az európai és a nemzeti törvényi előírásokat.

Nem vállalunk felelősséget balesetek vagy károsodás esetére, amelyek a használati útmutató figyelmen kívül hagyása miatt keletkeztek.

Működési elv és használat

Der Pingi Vida C51V-10DOEU páramentesítő egy kompakt készülék, ami a zárt helyiségekben elvonja a felesleges légnedvességet, és azt a beépített tartályában gyűjti.

ÜZEMBE HELYEZÉS

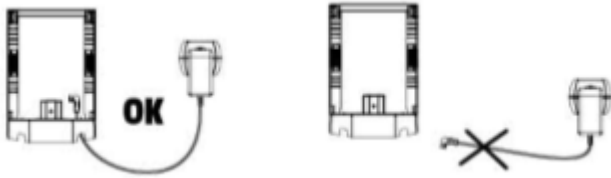
Olvassa el a használati útmutató elején található biztonsági útmutatót gondosan, mielőtt használni kezdi a készüléket.

Falra szerelés



A készletet egy VSB-1S modellű fali rögzítővel szállítjuk. A fali rögzítő opcionális, a készülék nélküle is használható. A fali rögzítő felhelyezéséhez azt három csavarral fixálni kell egy függőleges felületre.

1. Válasszon egy olyan függőleges felületet, ami megfelelő távolságot biztosít a fali rögzítő és más objektumok között.
2. Fontos: biztosítsa, hogy a fali rögzítő ne legyen túl messze egy konnektortól.

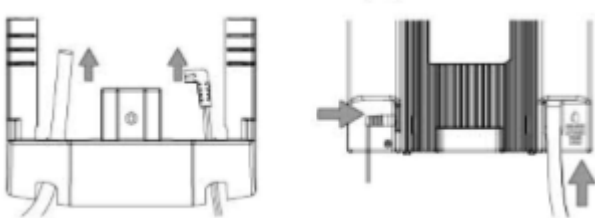


3. Ellenőrizze, hogy a fali rögzítő biztonságosan függ. Ha szükséges, használjon egy vízmértéket, hogy ellenőrizze a rögzítő egyenességét.



4. Mielőtt a készüléket a fali rögzítőre akasztja: Tolja az adapter DC dugóját át a fali rögzítő jobb oldalán található nyíláson. Opcionálisan ezt megteheti a vízleeresztő csővel is a bal oldali nyíláson keresztül.

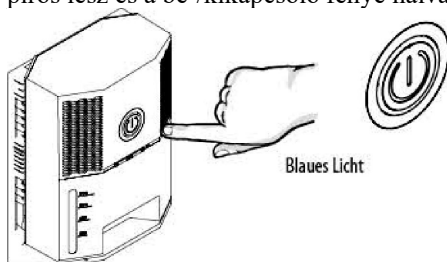
5. Csatlakoztassa a **DC dugót** a készülékhez. Opcionálisan csatlakoztathatja a vízleeresztő csövet **is**. **Helyezze** a készüléket ezután a fali rögzítőre.



KEZELÉS

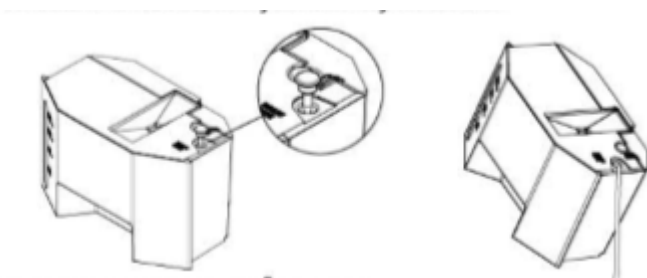
Üzemkész/bekapcsolva: A készülék az előlapján lévő be-/kikapcsoló segítségével kapcsolható be. A kapcsoló fénye kék lesz. A tartály fénye szintén aktiválódik. A készülék ekkor elkezd kivonni a környezeti levegőből a felesleges páratartalmat.

Teli tartály A készülék automatikus kikapcsolás funkcióval rendelkezik. Ha a tartály majdnem tele van, a tartály fényének színe piros lesz és a be-/kikapcsoló fénye halványodik.



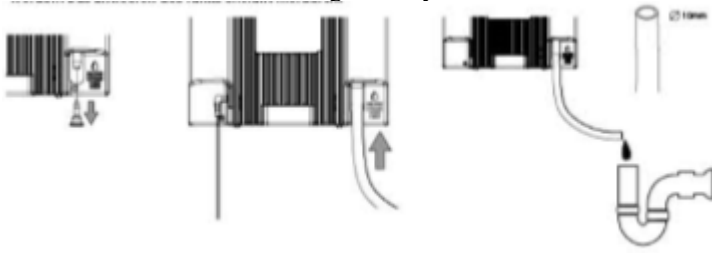
A tartály ürítése

A készülék egy kb. 1000ml kapacitású tartállyal rendelkezik. Ha a tartály majdnem tele van, a készülék nedvesség befogadása automatikusan kikapcsol és a tartály fénye pirosra vált. Ekkor kapcsolja ki a készüléket és húzza ki óvatosan a tartályt a fogantyújánál fogva. A tartály tetején lévő kis fedél **ekkor eltávolítható**. Ürítse ki a tartályt pl. a mosogatóba. Ezután fordítsa feje a tartályt egy ideig, hogy a maradék víz is kifolyhasson belőle. Ekkor visszatolhatja a tartályt a készülékbe és bekapcsolhatja a készüléket.



Folyamatos vízleeresztés

A készüléket egy praktikus opcióval szállítjuk a folyamatos páramentesítéshez. A készülékkel együtt szállított 10 mm-es leeresztő cső tartályon való rögzítésével a begyűjtött víz közvetlenül elvezethető. A cső másik végét ehhez egy vödörbe vagy mosdóba kell akasztani. Ezáltal nincs szükség a tartály ürítésére.



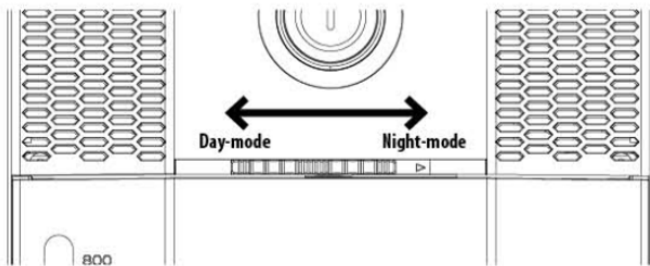
Tipp: Ne dobja el a tartály fedelét, hanem őrizze azt meg a későbbi használatra. .

Figyelem: Ha telepíti a vízleeresztő csövet, nem lehetséges kihúzni többé a tartályt a készülékből. Távolítsa el a csövet, mielőtt ezt megpróbálja.

Figyelem - túlsordulás veszély: Ha telepítve van a vízleeresztő cső, az automatikus kikapcsolás funkció deaktiválódik. Ezért ügyeljen arra, hogy megfelelően nagy vödört használjon és azt rendszeresen ellenőrizze, hogy megelőzze a vízkárokat.

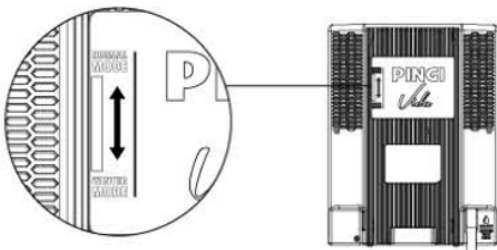
Kiegészítő tulajdonságok

Éjszakai üzemmód: A fény szabályozható úgy, hogy az éjszakai üzemmód kapcsolót jobbra eltoljuk. Ez az előlapon található, a tartály felett.



Téli üzemmód / normál üzemmód: A téli üzemmód a jobb teljesítmény végett használható hideg környezetben. A téli üzemmód úgy aktiválható, hogy a készülék hátoldalán található kapcsolót lefelé tolja. Ezt az üzemmódot csak 10 C alatti hőmérséklet esetén szükséges használni.

A 10 C feletti hőmérsékletek esetén használja a normál üzemmódot az optimális teljesítményhez.



A készülék eltávolítása

Ne távolítsa el a készüléket a háztartási hulladék közé, használja a lakhelyéhez közel lévő gyűjtőállomásokat. A helyi önkormányzatnál érdeklődhet a gyűjtőállomások helyeiről. Ha ellenőrizetlenül távolítják el az elektromos készülékeket, esőzésekor veszélyes anyagok juthatnak a talajvízbe és így az élelmiszerláncba is, vagy az évek során megmérgezi a flórát és faunát. Ha a készüléket újra cseréli, a kereskedőnek törvényi kötelezettsége a régít ingyenesen átvenni eltávolítás céljából.

TISZTÍTÁS

A CSTV-1000EU külső felületét, amennyiben szükséges, egy enyhén megnedvesített törlőruhával törölje le.

Műszaki adatok, CSTV-1000EU

<i>AC-DC hálózati adapter bemenő feszültség.....</i>	<i>100-240V. 50/60Hz</i>
<i>AC-DC hálózati adapter kimenő feszültség</i>	<i>DC 9 V 24</i>
<i>Teljesítményfelvétel</i>	<i>18 W</i>
<i>MAX. nedvesség befogadás / nap (32°C, RH 90%).</i>	<i>250CC</i>
<i>MAX. ajánlott alkalmazási terület</i>	<i>30M²</i>
<i>Tartály térfogat.....</i>	<i>—1000 ml</i>
<i>Működési hőmérséklet (normál üzemmód)..</i>	<i>10°C ...-45°C</i>
<i>Működési hőmérséklet (téli üzemmód)</i>	<i>.....0°C-10°C</i>
<i>Méret:</i>	<i>-180 x 225 x 108 mm</i>
<i>Méret falí tartóval:</i>	<i>,.....180 x 275 x 110 mm</i>